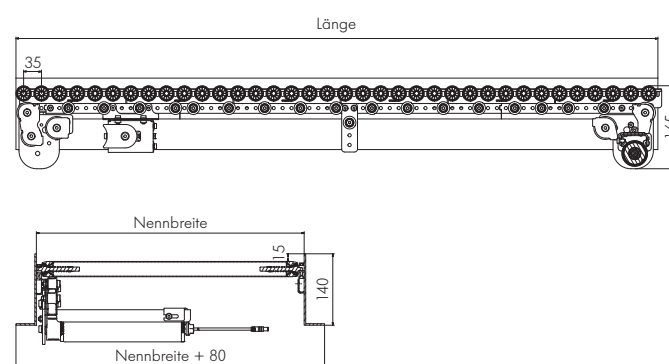


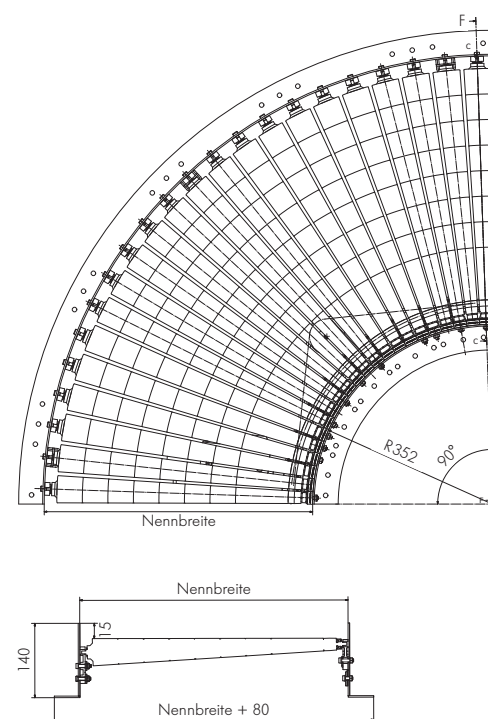
Technische Daten

	GERADEN	KURVEN
ALLGEMEINE TECHNISCHE DATEN		
Traglast	15 kg/m	35 kg/m
Fördergeschwindigkeit	0,1 bis 0,8 m/s	0,1 bis 0,8 m/s
Umgebungstemperatur	0°C bis 40°C	0°C bis 40°C
Seitenwange mit Führung	gelochter L-Winkel aus Aluminium, 140 x 40 x 3 mm	gelochter L-Winkel aus Aluminium, 140 x 40 x 3 mm
ROLLE		
Rollentyp	Interroll Serie 1700 light	Interroll Serie 3500KXO light
Rollendurchmesser	30 mm	konisch
Rollenabstand	35 mm	Innenradius 25,1 mm
Rollenmaterial	PVC, Edelstahl und verzinkter Stahl	PVC, Edelstahl und verzinkter Stahl
ANTRIEB		
Motor	RollerDrive EC310	RollerDrive EC310
Nennspannung	24 V DC	24 V DC
Antriebsmedium	PolyVee-Riemen 4-rippig	Rundriemen Ø 8 mm
VARIANTEN		
Nennbreite	326, 376, 426, 476, 526, 576, 626 mm (Sonderbreiten bitte anfragen)	326, 376, 426, 476, 526, 576, 626 mm
Längen	630, 840, 1050, 1260, 1470, 1680 und 1890 mm	Innenradius 352 mm
Winkel		30°, 45°, 60° und 90°

GERADEN



KURVEN



ZUBEHÖR

Stützfüße mit einem Verstellbereich von ± 15 mm
Seitenwange aus 120 mm Aluminium
Seitenführung als Rundrohr oder C-Profil
Interroll Steuerungen Drive Control IP20,
Drive Control IP54 und ConveyorControl

FLEXIBLE MODULE FÜR DIE INTRALOGISTIK:



**ROLLERKIT
LIGHT
MODULES®**



**FITS
MODULES®**

Seit mehr als zwanzig Jahren beschäftigen wir uns mit Sonderanfertigungen. Von uns bevorzugte Komponenten sind hochwertige Aluminiumprofile in verschiedenen Geometrien, Anforderungen und Größen. Nach wie vor legen wir sehr viel Wert auf persönliche Kontakte. Damit sind wir gestartet, damit werden wir weiter wachsen. Wir freuen uns auf Ihren Anruf.

INJA
INDUSTRIE-TECHNIK

INJA Industrietechnik GmbH
Falkenhagener Straße 56
14612 Falkensee
Tel. 0 33 22/4 09 15 70
Fax 0 33 22/4 09 15 79
e-mail: info@inja-industrietechnik.de
www.inja-industrietechnik.de

FEB 2015/OVEN/BU/2000

ROLLERKIT LIGHT MODULES®

**Für das Fördern
kleiner
und leichter
Stückgüter
von 0,1 kg/m
bis 35 kg/m**



INJA
INDUSTRIE-TECHNIK

FERTIG MONTIERT, SCHNELL INSTALLIERT.

ROLLERKIT LIGHT MODULES® SIND DA VORBILDLICH.

Das Konzept

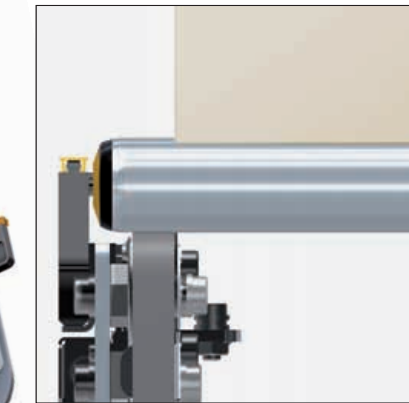
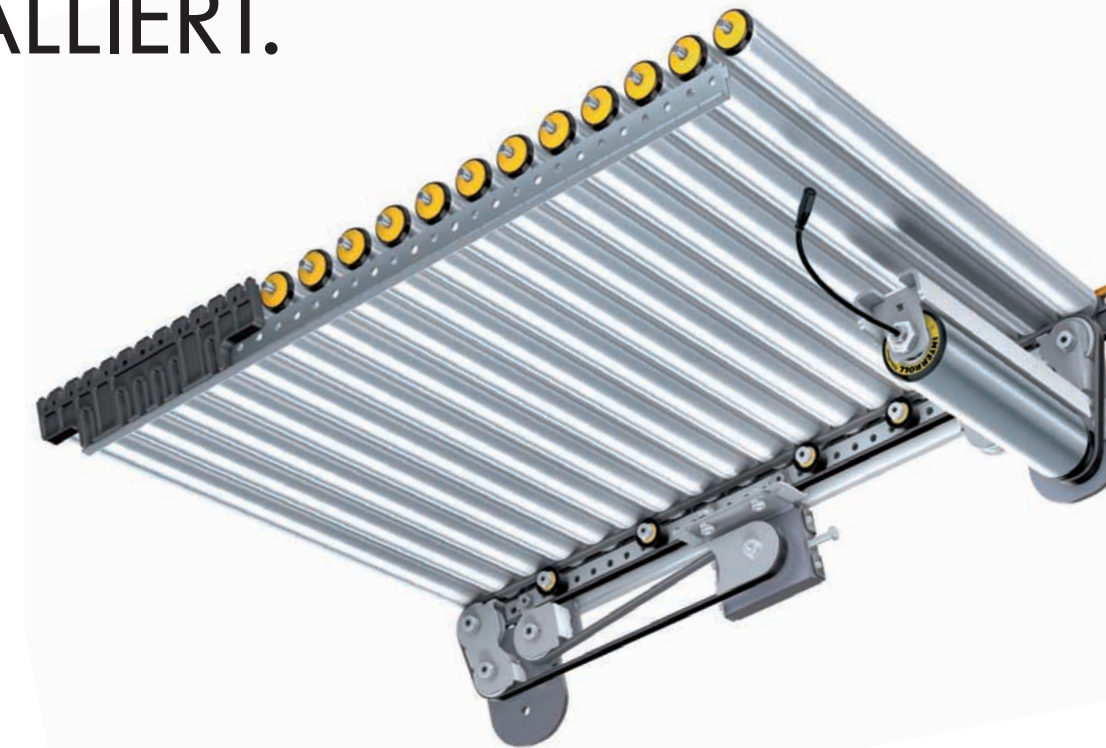
Inja Industrietechnik fügt die Komponenten des universellen und flexiblen Fördersystems RollerKit Light von Interroll® zu kompletten Fördereinheiten. Zu Kurven und Geraden in verschiedenen Radien und Längen. Dieses speziell für kleine und leichte Stückgüter entwickelte System basiert auf bewährten Interroll-Produkten:

Der 24 V RollerDrive EC310 und der Universalförderrolle Serie 1700. Mit den fertig montierten RollerKit Light-Modulen lassen sich eine Vielzahl von Gütern zuverlässig und effizient transportieren. Das gilt besonders für die Behälterfördertechnik, wo man es oft mit engeren Kurvenradien zu tun hat.

Die Vorteile

von RollerKit Light-Modulen liegen auf der Hand:

- Minimaler Planungsaufwand
- Schneller und einfacher Aufbau der Förderstrecken (Plug and play)
- Zuverlässige Funktion
- Niedriger Energieverbrauch
- Einfache Ansteuerung
- Geringes Geräuschniveau



Die Gerade

Eine untergehängte RollerDrive EC310 und ein 4-rippiger PolyVee-Riemen als Tangentialantrieb bilden eine schlüssige und leistungsfähige Antriebseinheit. Die Tragrollen liegen auf dem Antriebsriemen mit ihrem Eigengewicht auf und reduzieren damit den Energieverbrauch auf ein absolutes Minimum. Unter Last erhöht sich der Druck auf den Riemen und die Rollen werden zuverlässig angetrieben.



Die Kurve

Zum Ausgleich unterschiedlicher Fördergeschwindigkeiten läuft die Kraftübertragung auf die konischen Rollen über eine Friktionsbuchse. Das schont und entlastet den Riemen und verhindert dazu noch ein Blockieren. Die von Interroll entwickelte friktionsfreie Rundriemenführung verhindert den Verschleiß des antreibenden Rundriemens. Ohne aufwändiges Schweißen und zeitraubendes Umfädeln kann der vorkonfektionierte Riemen schnell gewechselt werden.

