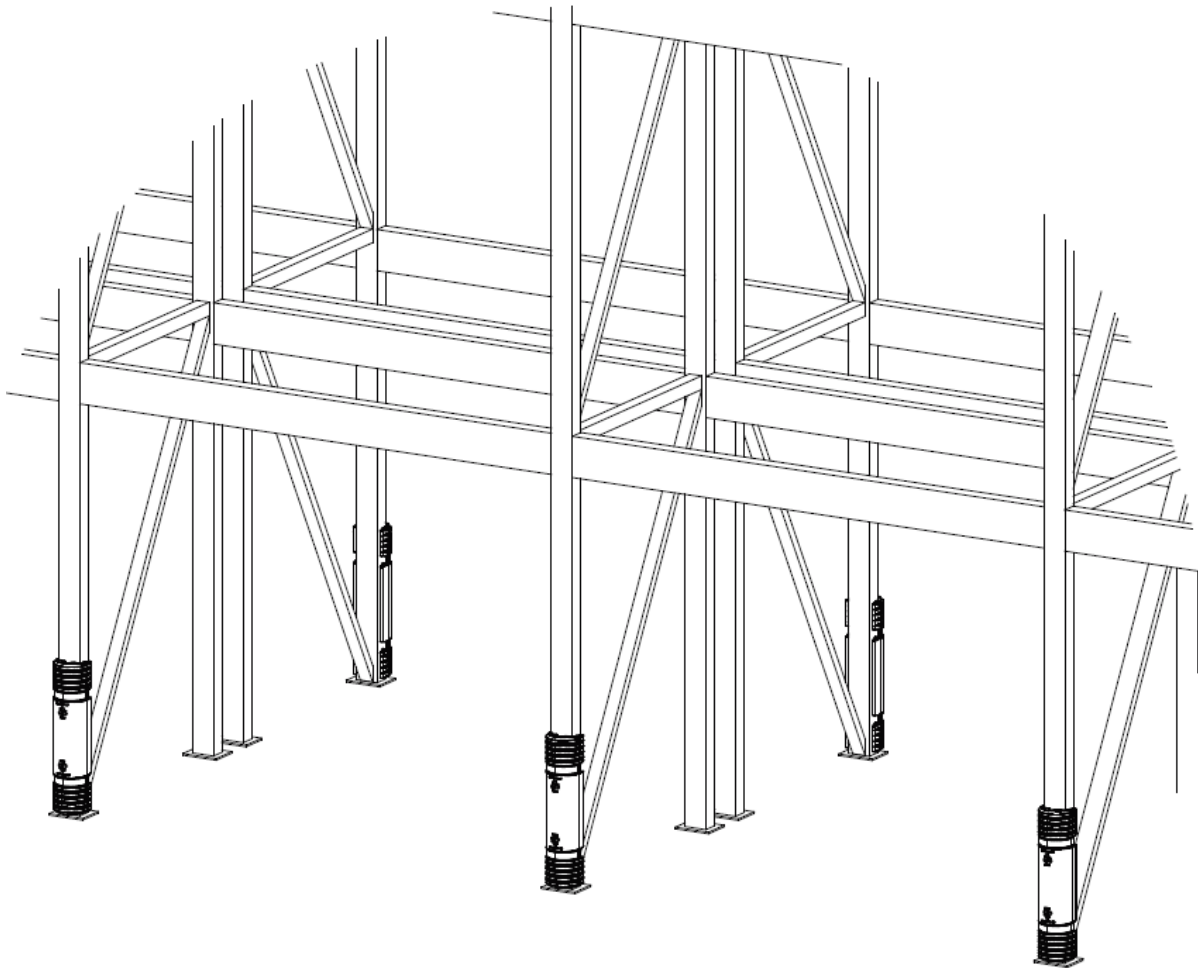


## MDPE Regalstützenschutz – Installationsanleitung

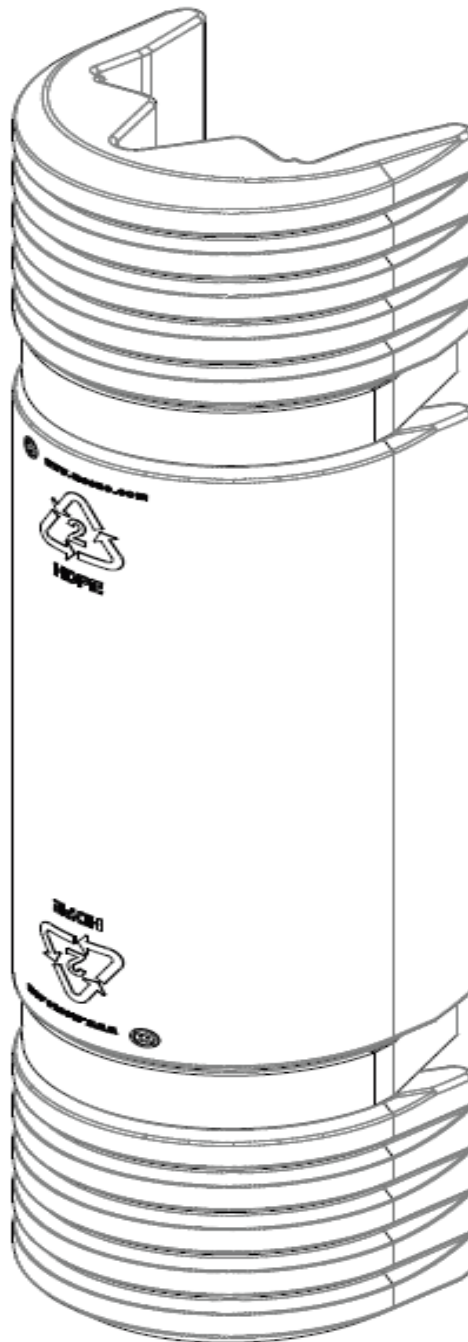
26.04.2016



## MDPE Regalstützenschutz – Installationsanleitung

26.04.2016

### Komponenten/Teile:

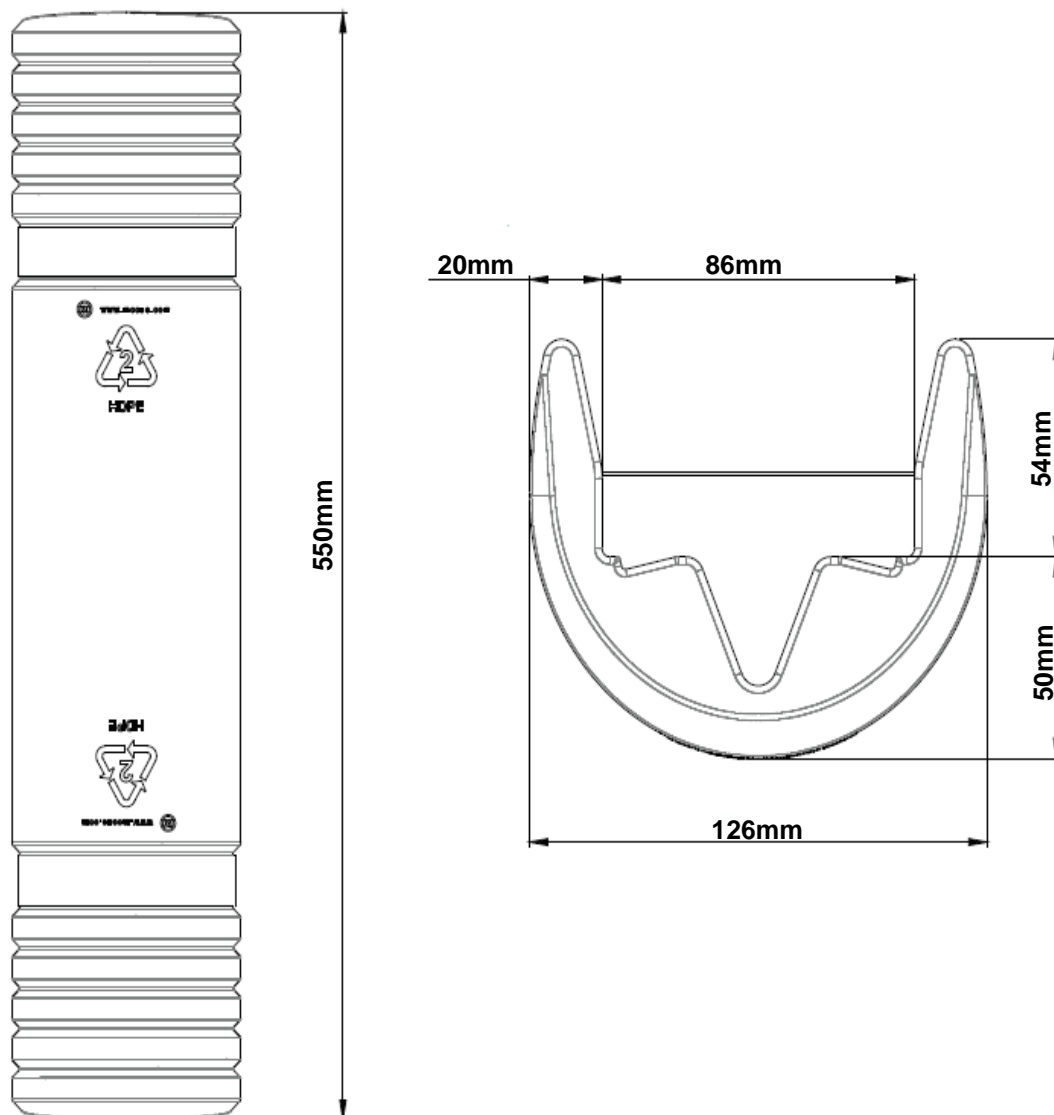


**MDPE Regalstützenschutz gelb**  
**Einsetzbar für Regalstützen von 60 – 85mm**

## MDPE Regalstützenschutz – Installationsanleitung

26.04.2016

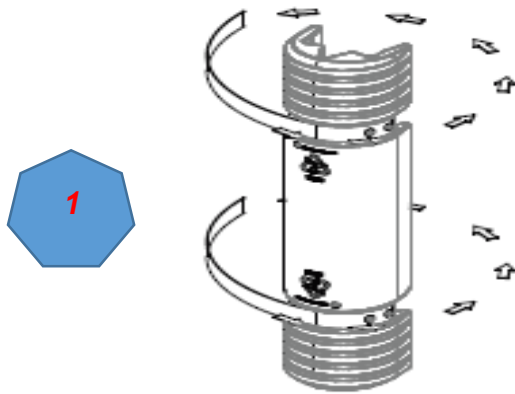
### Zeichnungsdetails



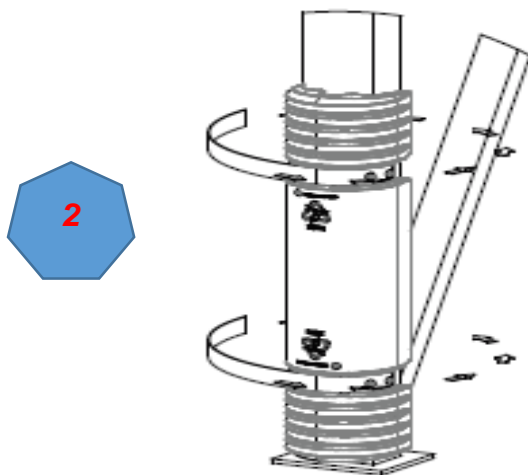
## MDPE Regalstützenschutz – Installationsanleitung

26.04.2016

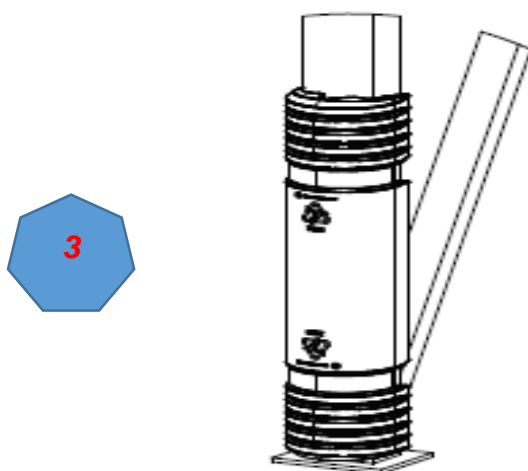
### Stützenschutzinstallation



**Nehmen Sie den Klettverschluss aus der Nut  
(reißen Sie den Klettverschluss nicht aus den Nieten)**



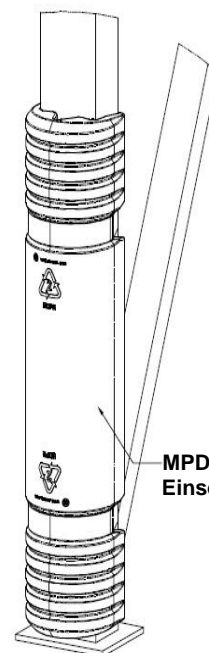
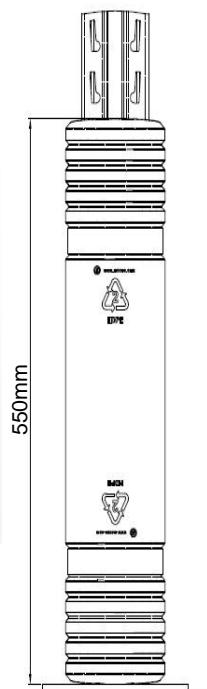
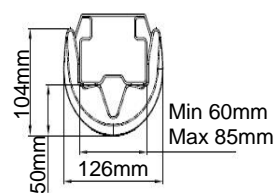
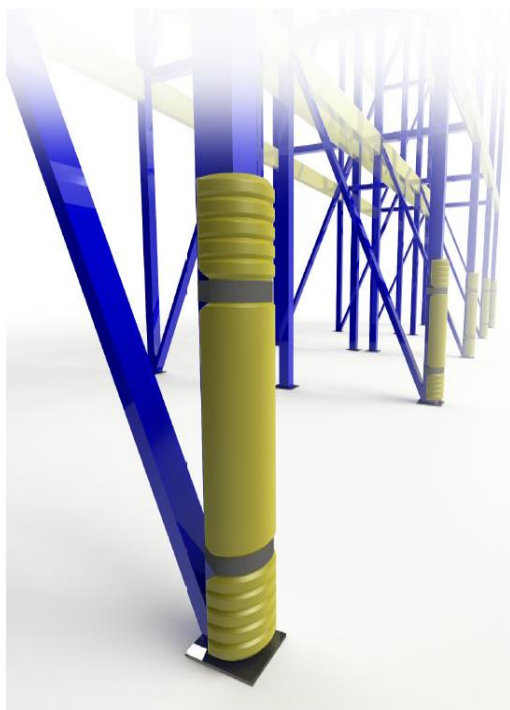
**Positionieren Sie den Stützenschutz an der Regalstütze. Legen Sie das Klettband um die Stütze herum bis zum Stützenschutz. Ziehe Sie das Klettband fest und ihre Regalstütze ist sicher.**



**Installation ist beendet**

## MDPE Regalstützenschutz – Installationsanleitung

26.04.2016



MPDE Regalstützenschutz gelb  
Einsetzbar für Regalstützen von  
60 – 85mm